

품목분류 적용 기준에 관한 고시 [별표2] - 개정사항(신규 추가)

□ WCO 제73차 개정 내용(총 27개 품목)

1201.90 1. 꼬투리를 제거한 냉동 풋대두

꼬투리를 제거한 냉동 풋대두(*Glycine max*)로 통상 무키마메(mukimame)라고 불림. 녹색이고 타원형으로 길이는 1~2cm 정도임. 냉동 전에 데쳤으나 염장은 하지 않음.

통칙 제1호 및 제6호 적용

1404.90 1. 코코피트 벽돌

코코피트 벽돌은 식물에 필요한 영양분을 함유하지 않은 코코넛 껍질로 만든 부산물. 코코피트(cocopeat)를 압착한 가벼운 블록상의 생육 배지로 다양한 원예에 응용.

통칙 제1호 및 제6호 적용



2202.10 1. 과일주스 21%를 함유한 무탄산 음료

과일주스 21% 함유한 무탄산 음료로 소매용으로 판매. 성분조성은 다음과 같음 : 물, 설탕, 농축액으로 만든 다양한 과일주스(포도, 레몬, 블랙커런트, 사과, 체리, 용과), 천연 향료, 색소(캐러멜 E150d) 및 인삼 추출물로 구성됨.

통칙 제1호 및 제6호 적용

2203.00 1. 과일맥주(체리맥주)

과일맥주(체리맥주), 알코올 농도는 3.5%(용량)이며 다음과 같은 이중 발효 양조 공정을 통해 주조됨(또는 얻어짐):

- 1차 발효: 물과 발아한 보리 및 발아한 밀의 혼합물
- 기타 성분 첨가(과일 주스, 설탕, 향료 등)
- 2차 발효
- 병입 후 저온살균.

성분조성은 다음과 같음: 물(79%), 발아한 보리 및 발아한 밀(11%), 체리 주스(5%), 설탕(4%), 향료 및 홉과 감미료를 포함한 향산화제(1%). 맥주의 관능적 특성(맛, 냄새 등)이 있음.

통칙 제1호 적용

2309.90 9. 사료용 조제품

탈지대두박 99%와 옥수수 가루(또는 maíz molido) 1%로 혼합된 물품.

통칙 제1호 및 제6호 적용

2309.90 10. 사료용 조제품

탈지대두박 95%와 홍화밀기울 5%로 혼합된 물품.

통칙 제1호 및 제6호 적용

2505.10 1. 천연모래

이산화규소 함량이 99.5%인 천연 모래.

통칙 제1호 및 제6호 적용

2505.10 2. 천연모래

이산화규소 함량이 95%인 천연 모래.

통칙 제1호 및 제6호 적용

2505.90 1. 천연모래

이산화규소 함량이 90%인 천연 모래.

통칙 제1호 및 제6호 적용

2505.90 2. 천연모래

이산화규소 함량이 80%인 천연 모래.

통칙 제1호 및 제6호 적용

2811.22 2. 고분산 이산화규소

고분산 이산화규소는 백색의 무취 분말로 라벨 용기에 포장되어 있으며 순 중량은 25g임.

본 물품은 경구 섭취용 수성 현탁액으로 라벨 표기 내용에 따르면 알레르기 유발 항원, 독소, 박테리아, 바이러스 등의 유해 물질을 결합하여 위장관에서 제거하는 다기능 장 흡착제로 사용됨. 본 물품은 설사, 중독, 알레르기, 중독증 및 숙취 증후군의 치료와 체내 독소 제거에 효과적이라고 알려짐. 위장관에서 분해 및 대사되지 않으며 평균 1일 복용량은 성인 기준 체중 1kg 당 0.1~0.2g을 3회로 나눠 섭취함.

통칙 제1 및 제6호 적용

3307.90 4. 안면 물티슈

안면 물티슈는 직사각형의 부직포(10cm×12cm) 시트 60장을 소매포장한 것으로 물(76.8%), 보습제[디프로필렌 글리콜(DPG)(16%), 히알루론산나트륨(2.2%), 호호바 오일(2%)], 유화제인 유기 계면활성제[PEG-6 카프릴산/카프릭산 글리세라이드 및 폴리소르베이트 20(3%)]가 함유됨.

본 물품은 메이크업 제거, 클렌징, 토닝, 진정, 수분 공급 등 안면 피부 관리를 한 번에 사용하도록 고안됨.

통칙 제1호(제6부 주2와 제33류 주4) 및 제6호 적용

3602.00 3. 질산암모늄 젤

광산 및 채석장용 폭발물 생산 공정에 사용되는 젤 형태의 질산암모늄. 샘플 분석에 따르면 질산암모늄(69%), 칼슘/마그네슘 탄산염(0.0125%), 황산염(0.4%), 염화물(0.014%) 및 유기물(6%)이 함유되어 있으며 pH 4.93임.

통칙 제1호 적용

3602.00 4. 질산암모늄 젤

광산 및 채석장용 폭발물 생산 공정에 사용되는 젤 형태의 질산암모늄.
샘플 분석에 따르면 질산암모늄(78%), 칼슘/마그네슘 탄산염(0.0110%), 황산염(0.2%), 염화물(0.0053%) 및 유기물(4.5%)이 포함되어 있으며 pH 4.7임.

통칙 제1호 적용

3824.40 1. 화학조제품

화학 조제품으로 폴리나프탈렌술폰산나트륨(79~89%), 물, 메탄알 및 황산나트륨을 제조해서 얻은 것임. 분말 형태로 제시되며 콘크리트 제조 시 고성능 유동화제 혼합물로 사용.

본 물품은 20°C에서 0.5% 농도의 물과 혼합하여 실온에서 1시간 방치한 후 물의 표면장력이 4.5×10^{-2} N/m (45 dyne/cm) 이하로 감소되지 않으며, 평균 5 단량체 미만의 물품임.

통칙 제1호 및 제6호 적용

3926.40 1. 플라스틱 장식용품

펭귄 가족 모양으로 제시된 플라스틱 장식용품으로 실외에서 사용할 수 있도록 장식용품 내부에는 빛을 내는 48개의 LED가 있음. 본 물품은 실내나 외부의 조명용으로 사용되지 않는다.

두 마리의 펭귄이 서로 붙어서 하나의 조각을 이루고, 높이 23cm, 너비 26cm이며 세 번째 펭귄의 크기는 높이 22.5cm, 너비 14cm이다. 전원코드는 소비전력이 3.6W, 출력전압이 24V의 변압기에 물품을 연결한다. 광원 당 소비전력은 0.02W이다.

통칙 제1호, 제3호나 및 제6호 적용

의견서 9505.10/1 참조



7222.30 1. 스테인레스강을 자유 단조로 제작된 강단조 물품

스테인레스강을 자유 단조로 제작된 강단조 물품으로서, 직사각형 블록으로 성형하고 밀링 가공하여 산화 스케일과 탈탄소층과 같은 표면 결함을 제거하고 치수 및 형태 공차(폭, 두께, 직진도 등)를 충족함. 본 물품은 플라스틱 성형 공구 제조에 사용되도록 만들. 최종 사용자의 요구사항을 충족하기 위해 특정 크기의 블랭크로 분할(수평이거나 수직 또는 둘 다)할 수 있음. 열간 압연 및/또는 단조를 통한 추가 열간 가공이 필요하지 않음.

크기: 203mm x 610mm x 3155mm 및 114mm x 610mm x 3155mm.

화학 성분표: C: 0.35~0.42%, Si: 0.6~1.4%, Mn: 0.2~ 0.8%, Cr: 13.1~14.1%, V: 0.1~0.4%, S: < 0.005%, P: < 0.030%.

통칙 제1(제72류 주1 마 및 타) 및 제6호 적용



8428.90 3. 실내 서빙용 로봇

식당 안에서 음식을 운반하도록 설계된 실내 서빙 로봇. 장애물을 인식하고 피할 수 있는 센서, 식기 트레이 3개, 터치스크린 디스플레이, 6개의 바퀴가 장착된 전기 모터 구동 베이스를 갖춘.

사양 :

- 크기(W × H × D): 48 x 118 x 48 cm;
- 무게 : 50kg;
- 트레이당 적재 용량: 10kg;
- 속도 : 0.8 m/s (최대 1.5 m/s).

통칙 제1호 및 제6호 적용



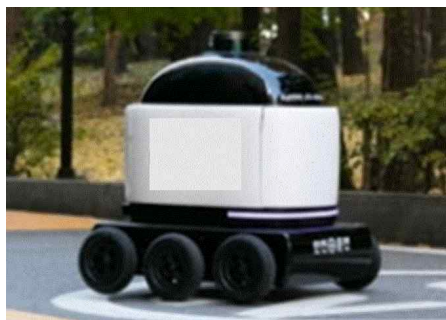
8428.90 4. 실외 배달용 로봇

음식이나 음료를 운반하도록 설계된 실외 배달 로봇. 장애물을 인식하고 피할 수 있는 센서, GPS(Global Positioning System), 2개의 출입구(hatches), 6개의 바퀴가 장착된 전기 모터 구동 베이스를 갖춘. 자율주행과 원격제어 주행이 모두 가능함.

사양 :

- 창구(해치) 크기 : 270 x 200 x 240 mm;
- 적재 용량: 15kg;
- 최대 속도 : 12km/h.

통칙 제1호 및 제6호 적용



8467.21 1. 휴대용 전동 드라이버 드릴

드릴링과 나사 조임 및 풀기용으로 설계된 휴대용 전동 드라이버 드릴로서, 독립형 전기 모터, 공구 홀더(척), 전기 축전지 및 작동 제어장치(예: 토크 컨트롤러, 속도 선택기, 전진/후진 스위치, 속도 조절기)로 구성되어 있으며. 모든 구성요소가 하나의 하우징에 담겨 있음.

통칙 제1호 및 제6호 적용

8518.30 1. 블루투스 무선 이어폰

마이크가 내장된 블루투스 무선 이어폰으로, 호스트 장치와 페어링 되도록 설계되어 있고, 충전 케이스, 충전 케이블 및 사용 설명서와 함께 소매용 세트로 포장됨. 이어폰에는 오디오 파일 재생을 제어하고 호스트 장치에 전화 받거나, 거절 또는 끊기를 지시하는 기능이 있음.

통칙 제1호(제16부 주3), 통칙 3나 및 제6호 적용

의견서 8517.62/20 참조

8528.59 1. 방송용 모니터

동일한 하우징에 제어 버튼, 텔리 표시등, 입력/출력 커넥터, 전원 커넥터 및 팬이 결합된 2개의 7인치(18cm) LCD 패널로 구성된 방송 모니터.

각 LCD 패널에는 SDI 입력용 BNC 커넥터 2개, GPI 신호 입력용 D-sub 15핀 커넥터 1개, SDI 출력용 BNC 커넥터 1개가 있음.

모니터는 동축 케이블과 패널상에 이미지를 표시를 통해서 비디오 카메라나 레코더로부터 신호를 수신할 수 있지만 자동 데이터 처리(ADP) 기계로부터 신호나 데이터를 수신하거나 표시할 수는 없음.

빨간색(R), 녹색(G), 파란색(B) 신호를 인코딩/디코딩할 수 있음. 본 물품은 텔레비전 방송국 및 방송용 밴의 스튜디오에서 사용하도록 설계됨. 기울기 조정 메커니즘이 통합되어 있으나 채널 선택기나 비디오 튜너가 통합되어 있지 않음.

사양 :

- 화면 비율: 15:9;
- 해상도: 800 × 480 픽셀;
- 시야각: 수평 170°, 수직 170°;
- 비디오 입력 신호: 3G/HD/SD 직렬 디지털 인터페이스(SDI).

통칙 제1호 및 제6호 적용



8528.62 3. 레이저 프로젝터

영화관이나 극장에서 사용하도록 설계된 레이저 프로젝터로, 프로젝터 본체와 호스를 통해 상호 연결된 외부 냉각기로 구성.

본체에는 HDMI 및 RJ45(네트워크 포트) 입력이 장착된 미디어 서버가 포함됨. 본 물품에는 채널 선택기나 TV 튜너가 포함되지는 않음.

프로젝터는 HDMI 또는 RJ45(네트워크 포트) 연결을 통해 자동 데이터 처리(ADP) 기계에 연결할 수 있음.

기본적으로 내장된 미디어 서버에 파일로 저장된 영화를 화면에 투사하는 데 주로 사용하기 위한 것이지만, ADP 기기로부터 수신된 비디오 신호에 해당하는 이미지를 실시간으로 투사할 수도 있음.

사양 :

- 해상도: 4,096 x 2,160 픽셀;
- 밝기 : 52,000 lm;
- 명암비 : 2,000:1.

통칙 제1호 및 제6호 적용



본체(외부 냉각기는 이미지에 포함되어 있지 않음)

8535.90 2. 변압기 부싱

전압이 1,000V를 초과하는 변압기용의 부싱으로, 가공 전선로(overhead line)에서 변압기 권선을 전기적으로 연결하는데 사용되며, 기본 구성요소는 다음과 같음:

- 전기 전도체
- 수지 함침 종이로 만든 주요 전기 절연체
- 도자기 또는 플라스틱으로 만든 외부 절연체
- 커플링/커넥터(변압기 측 및 외부 측)
- 장착된 플랜지

통칙 제1호(제16부 주2 가) 및 제6호 적용



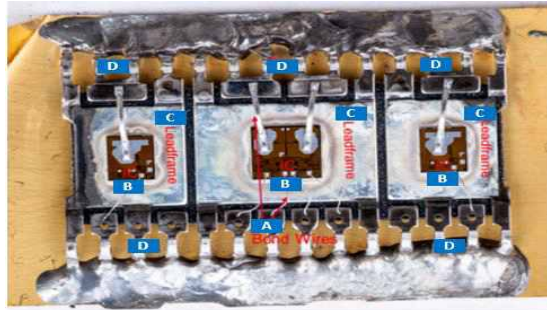
8542.39 5. 집적회로(IC)

3개의 다이(die)에 통합된 4개의 스위치를 하나의 패키지에 결합한 집적 회로(IC). 4개의 스위치는 모두 모놀리식 집적 회로이며 반도체 기술로 제조되지만 전기적으로 상호 연결되지는 않음.

다른 능동 또는 수동 회로 소자는 장치에 조립되지 않음.

스위치는 전기 모터를 구동하도록 맞춰져 있지만 단일 독립 스위치로도 사용할 수 있음.

통칙 제1호(제85류 주12 나3) 및 제6호 적용

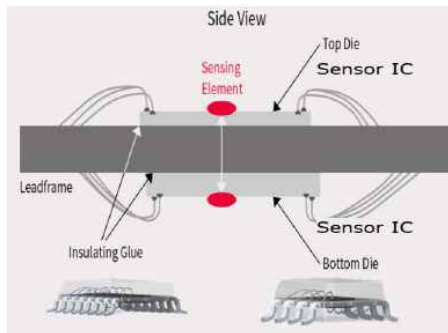


- A. 본드 와이어: 금속 와이어는 IC와 I/O 핀 사이의 상호 연결을 제공
- B. IC : 반도체 소재로 만든 집적회로
- C. 리드프레임 : 반도체 다이용 시스템 캐리어
- D. 핀: IC와 발신에 대한 전기 신호의 입력 및 출력.

8542.39 6. 듀얼 다이 홀 센서 집적회로(IC)

듀얼 다이 홀 센서 집적 회로(IC)는 하나의 패키지에 두 개의 중복 센서로 구성되어 있으며, 두 개의 감지 요소(개별 부품 아님)가 동일한 측면 위치에 배치되어 있음.
 두 센서는 모듈리식 집적 회로이며 반도체 기술로 제조되었지만, 전기적으로 상호 연결되지는 않음.
 모든 구성요소는 다이가 제조될 때 동시에 제조되었으며, 다른 능동 또는 수동 회로 소자는 장치에 조립되지 않음.
 각도 및 위치 감지를 위해 설계됨.

통칙 제1호(제85류 주 12 나3) 및 제6호 적용



9505.10 1. 산타클로스 형상의 플라스틱 축제 용품

산타클로스 형상의 플라스틱 축제용품으로 내부에 104개의 LED가 있어 빛이 나며 실외용으로 사용.
 크기는 높이 55cm, 폭 28.5cm, 깊이 25.5cm.

전원코드는 본 물품을 3.6W 변압기에 연결하고, 출력전압은 24V임. 광원당 효율은 0.03W.

통칙 제1호 및 제6호 적용

의견서 3926.40/1 참조.

